

ESTADO ANALÍTICO DE INGRESOS
Del 1 de Enero al 30 de Junio de 2020
(Cifras en pesos)

Rubro de Ingresos	Ingreso Estimado (1)	Ampliaciones y Reducciones (2)	Ingreso Modificado (3=1+2)	Ingreso Devengado (4)	Ingreso Recaudado (5)	Diferencia (6=5-1)
IMPUESTOS	0.00	0.00	0.00	0.00	0.00	0.00
CUOTAS Y APORTACIONES DE SEGURIDAD SOCIAL	0.00	0.00	0.00	0.00	0.00	0.00
CONTRIBUCIONES DE MEJORAS	0.00	0.00	0.00	0.00	0.00	0.00
DERECHOS	0.00	0.00	0.00	0.00	25,853.55	25,853.55
PRODUCTOS	365,330.00	0.00	365,330.00	6,819.00	61,819.00	-358,511.00
AFROVECHAMIENTOS	0.00	0.00	0.00	0.00	0.00	0.00
INGRESOS POR VENTAS DE BIENES,	87,554,347.17	0.00	87,554,347.17	30,615,871.57	30,589,500.31	-56,964,846.86
PRESTACIÓN DE SERVICIOS Y OTROS INGRESOS PARTICIPACIONES, APORTACIONES, CONVENIOS, INCENTIVOS DERIV. DE LA COLAB. FISCAL Y FONDOS DIST. DE APORT Y SUBVENCIONES, ASIGNACIONES, SUBSIDIOS Y JUBILACIONES	773,549.00	0.00	773,549.00	1,300,000.00	1,300,000.00	526,451.00
INGRESOS DERIVADOS DE FINANCIAMIENTOS	0.00	0.00	0.00	0.00	0.00	0.00
TOTAL	88,693,226.17	0.00	88,693,226.17	31,922,690.57	31,922,172.86	
					Ingresos Excedentes	0.00

000016

000337

ESTADO ANALÍTICO DE INGRESOS
Del 1 de Enero al 30 de Junio de 2020
(Cifras en pesos)

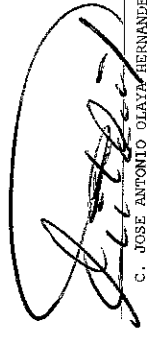
Estado Analítico de Ingresos por Fuente de Financiamiento	Ingreso Estimado (1)	Ampliaciones/ Reducciones (2)	Ingreso Modificado (3=1+2)	Ingreso Levengado (4)	Ingreso Recaudado (5)	Diferencia (6=5-1)
INGRESOS DEL PODER EJECUTIVO FEDERAL O ESTATAL Y DE LOS MUNICIPIOS	0.00	0.00	0.00	0.00	0.00	0.00
IMPUESTOS	0.00	0.00	0.00	0.00	0.00	0.00
CUOTAS Y APORTACIONES DE SEGURIDAD SOCIAL	0.00	0.00	0.00	0.00	0.00	0.00
CONTRIBUCIONES DE MEJORAS	0.00	0.00	0.00	0.00	0.00	0.00
DERECHOS	0.00	0.00	0.00	0.00	0.00	0.00
PRODUCTOS	0.00	0.00	0.00	0.00	0.00	0.00
APROVECHAMIENTOS	0.00	0.00	0.00	0.00	0.00	0.00
PARTICIPACIONES, APORTACIONES, CONVENIOS, INCENTIVOS DERIV. DE LA COLAB. FISCAL Y FONDOS DIST. DE APORT	0.00	0.00	0.00	0.00	0.00	0.00
TRANSFERENCIAS, ASIGNACIONES, SUBSIDIOS Y SUBVENCIÓNES, Y PENSIONES Y JUBILACIONES	0.00	0.00	0.00	0.00	0.00	0.00
INGRESOS DE LOS ENFES PÚBLICOS DE LOS PODERES LEGISLATIVO Y JUDICIAL, DE LOS ÓRGANOS AUTÓNOMOS Y DEL SECTOR PARAESTATAL O PARAMUNICIPAL, ASÍ COMO DE LAS EMPRESAS PRODUCTIVAS DEL ESTADO	87,919,677.17	0.00	87,919,677.17	30,622,690.57	30,596,319.31	-57,323,357.86
CUOTAS Y APORTACIONES DE SEGURIDAD SOCIAL	0.00	0.00	0.00	0.00	0.00	0.00
PRODUCTOS	365,330.00	0.00	365,330.00	6,819.00	6,819.00	-358,511.00
INGRESOS POR VENTAS DE BIENES, PRESTACIÓN DE SERVICIOS Y OTROS INGRESOS	67,554,347.17	0.00	67,554,347.17	30,615,871.57	30,589,500.31	-56,964,846.86
TRANSFERENCIAS, ASIGNACIONES, SUBSIDIOS Y SUBVENCIÓNES, Y PENSIONES Y JUBILACIONES	0.00	0.00	0.00	0.00	0.00	0.00

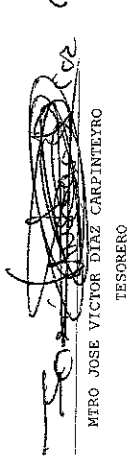
000017

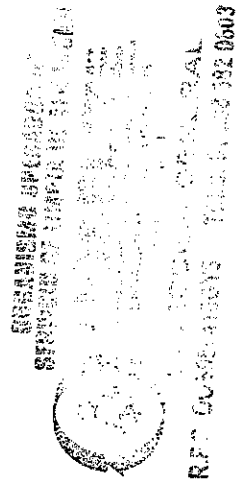
ESTADO ANALÍTICO DE INGRESOS
Del 1 de Enero al 30 de Junio de 2020
(Cifras en pesos)

Estado Analítico de Ingresos Por Fuente de Financiamiento	Ingreso Estimado (1)	Ampliaciones/ Reducciones (2)	Ingreso Modificado (3=1+2)	Ingreso Devengado (4)	Ingreso Recaudado (5)	Diferencia (6=5-1)
INGRESOS DERIVADOS DE FINANCIAMIENTO	0.00	0.00	0.00	0.00	0.00	0.00
INGRESOS DERIVADOS DE FINANCIAMIENTOS	0.00	0.00	0.00	0.00	0.00	0.00
TOTAL	87,919,677.17	0.00	87,919,677.17	30,622,690.57	30,596,319.31	0.00
					Ingresos Excedentes	0.00

Bajo protesta de decir verdad declaramos que los Estados Financieros y sus notas,
son razonablemente correctos y son responsabilidad del emisor.


C. JOSE ANTONIO OLAYA HERNANDEZ
DIRECTOR


Mtro. JOSE VICTOR DIAZ CARPINTERO
TESORERO



000018

090839